

## myProcess Monitor

Til et BPM koncept hører der et overvågningsværktøj, hvor processerne kan overvåges. Via overvågningsværktøjet skal man kunne identificere de processer som har udeståender, uanset om det skyldes fejl eller at en bruger mangler at træffe en beslutning. Man skal kunne anvende overvågningen til at identificere de processer som har kørt i længere tid end planlagt og man skal kunne finde årsagen til dette.

Endelig overvågnings-skærmen vise hyppigheden af fejl og meddelelser i *application log* eller *inbox* meddelelser. Alt sammen for at skabe et godt beslutningsgrundlag for opfølgning på processer, samt hvilke processer der skal videre udvikles.

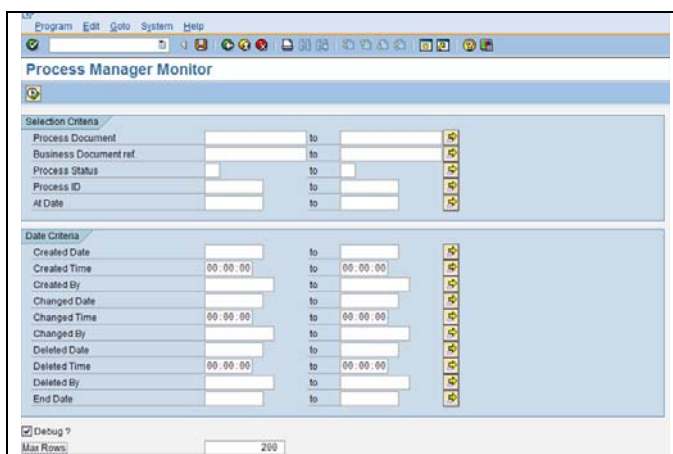
Det viste overvågnings program er dedikeret til ét bestemt projekt men kan ændres så det er generisk og kan anvendes af alle projekter der anvender myProcess Manager. Den viste overvågnings-skærm er under udvikling, i dette dokument ses den aktuelle status på overvågnings programmet.

Brugeren kan kombinere alle former for standard SAP *selection options*. Det er muligt at vælge *debug*, hvilket gør at programmet automatisk går i *debug mode* i starten af hvert enkelt form rutine. *Debug* kan dog kun foretages i udviklingsmiljøet.

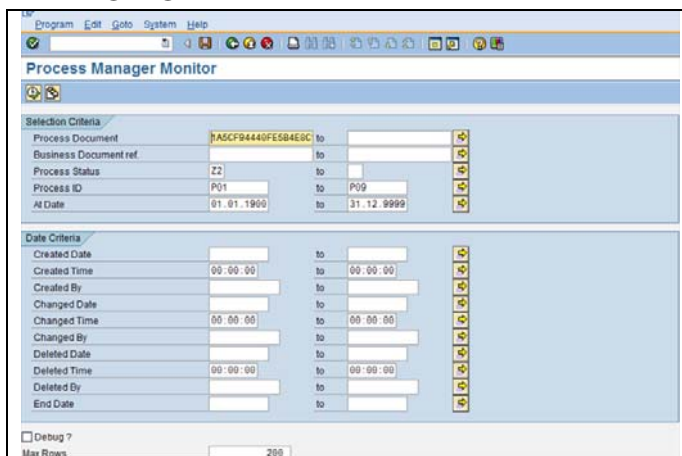
Brugeren kan vælge et maksimalt antal processer der ønskes medtaget i listen. I en kommende version bliver det muligt at vælge mellem forskellige layouts af overvågnings-skærmen. Der vil blive et antal standard layouts og brugeren får mulighed for at gemme og hente egne layouts.

myProcess Monitor er i sig selv et meget simpelt program, baseret på view og en objektorienteret model. Programmet består alene af selektions billedet, samt *event* håndtering af brugerens handlinger i overvågnings-skærmen. Indsamling og forædling af process data foretages i en klassemetode, som genanvendes i mange andre sammenhænge. Programmet kan anvendes som skabelon for mange typer rapporter og data selektioner. I myProcess Monitor er selektions kriteriet adskilt fra database behandling og fra dialogen som som viser resultatet.

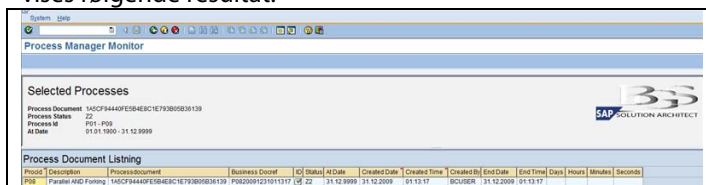
### Selection Screen



### Overvågnings-skærm

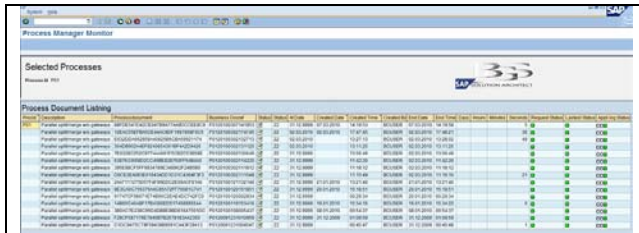


Med dette selektions kriterie som udgangspunkt vises følgende resultat:



Process Document	Process Status	Process ID	At Date
140CF94440FESB4E9C	Z2	P01	01.01.1900 - 31.12.9999

I listens overskrift vises det valgte selektions kriterie delvist, hvis selektionen indeholder flere værdier vise interval som <startværdi> ... <slutværdi>, hvor interval vises som <startværdi> - <slutværdi>. Kun *Selection Criteria* blokken anvendes vises i header, *date criteria* blokken vises ikke. Det er kun de udfyldte kriterier som vises i header. I eksemplet har jeg ikke angivet kriteriet for *document reference* og derfor vises denne information ikke.



seneste sluttidspunkt. Endelig vises også appl. log indholdet som icon, med ico for om der findes fejl, warnings eller success meddelelser.

Iconer anvendes som opmærksomheds skabende foranstaltning, således at den der overvåger straks gøres opmærksom på forhold der bør undersøges.

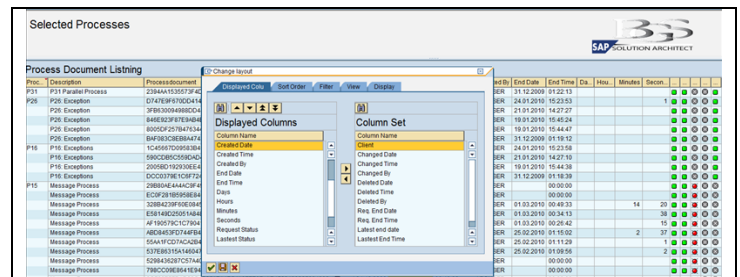
Langt de fleste selektioner af processer skulle gerne vise processer med status = *Completed* som her. Alligevel kan processerne være interessante hvis de f.eks har været længere tid om process forløb end konfigureret, eller hvis der er fejlmeddelelser i application loggen. Derfor vises icon for requested status og latest status. Hvis de er grønne er tiden holdt, hvis de er røde er tiden overskredet. Vi har også et icon for appl.log.

I det viste layout er kørslen kørt uden et selektions kriterie og derfor er header tom.

Det er iøvrigt muligt for brugeren at tilpasse/ændre i listens layout. Løsningen for layout tilpasning er lidt forskellig afhængig af sap og sapgui version, men myMonitor følger SAP standard. På den aktuelle installation skal man højreklikke på et af listens overskrifter.

Vi undersøger følgende appl. log objects:

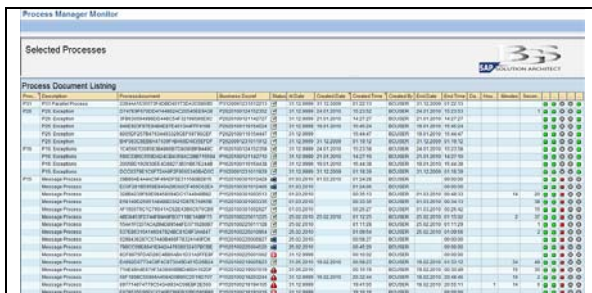
MESSAGES	Indeholder warnings, errors, info, success messages møntet på process administrator og system administrator
PROTOCOL	Indeholder logning af brugerens ændringer af processen f.eks CANCEL, ABORT, RESTART, COMPLETE
EVENTS	Indeholder brugerens manuelle events markeringer
CHANGES	Indeholder logning af data forandringer svarende til Change Document og Change Pointers
TRACES	Indeholder meddelelser i forbindelse med afvikling af trace.



På sigt kan man forestille sig en løsning hvor man på selektions billedet har mulighed for at vælge alternative layouts. Overvågningskærmen vil typisk blive anvendt af mange forskellige ressourcer hver med deres specielle rolle.s

På overvågningsskærmen er det ikke muligt at skelne mellem de forskellige appl. log objects, men det kan gøres på detail screen. Selvom det påvirker *performance* negativt vælges det dynamisk at undersøge application log for hver process, ved hver kørsel, idet programmet dermed afspejler alle de application logs der er registreret for en given process over en uendelig tid.

Hvis en process har et udestående hvor der ligger en mail i en brugers inbox og venter på behandling, vil dette kunne ses af processens status. Når først brugeren har behandlet denne inbox og har fortsat processen kan man ikke længere se at der har været en inbox behandling. Men på detail billedet er det muligt under protocol at se dette forhold.

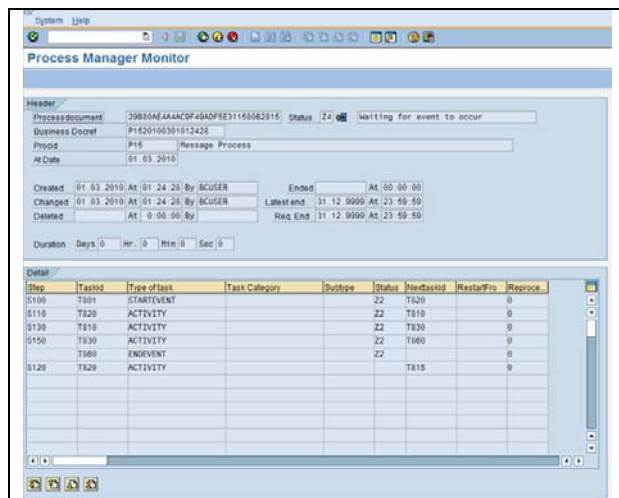


*I en fremtidig version vil overvågningskærm blev vist som træstruktur med mulighed for angivelse af et filter.*

**Detail**

Ønsker brugeren at se detaljer kan man dobbelt klikke hvorsom helst på en process linie.

Udover at vise processens status som icon, vises *duration* også som icon hvor vi sammenligner den faktiske kørselstid med ønskede sluttidspunkt og



Her ses første version af detail billedet, funktionen er under fortsat udvikling og udvides med mulighed for at restarte en proces som ikke allerede er *completed*. Mulighed for at ændre processens og steps status. Mulighed for restart from. Mulighed for at ændre de af processens steps som endnu ikke er udført ved at markere task som *obsolete*.

Detail listen kommer til at ligge i et faneblad, der kommer et faneblad til visning af application log og det bliver muligt at vælge typen af application log

- messages
- protocol
- changes
- traces
- events

Det bliver muligt at hoppe til inbox både ubehandlet og behandlet. Detaillisten udvides med task start og task slut tidspunkt samt *duration*.

*Dette dokument ændres løbende så kom snart igen og følg med i udviklingen.*